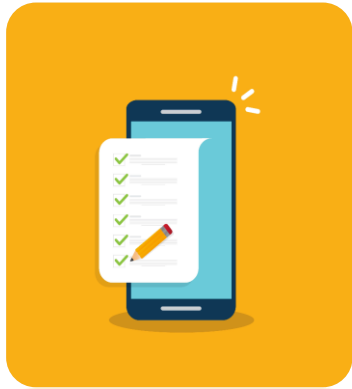


ONLINE SURVEY



くまもとけんない だいがく たんだい こうせん しょぞく りゅうがくせい みなさま
熊本県内の大学・短大・高専に所属する留学生の皆様へ

りゅうがくせい かいとう きょうりよく ねが
留学生アンケートの回答にご協力お願いします!

Please answer the questionnaire for international students.



にほんご
日本語



English



中文(簡体)

Deadline : 1/24 Fri. しめきり 締切 : 2025年1月24日(金)

