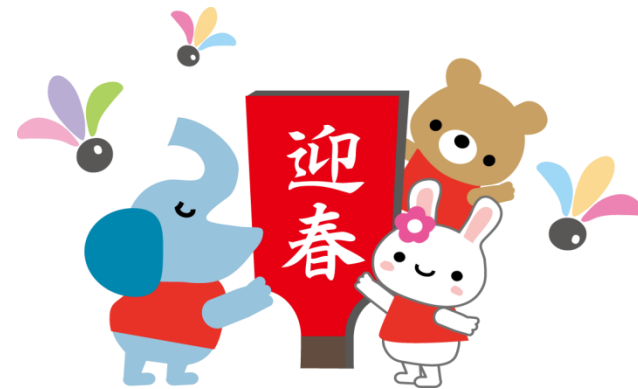


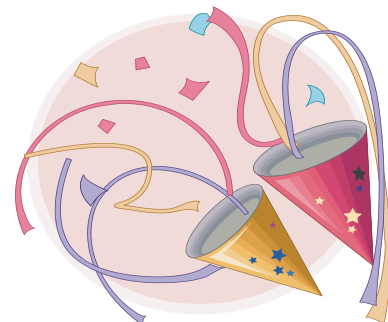


大学コンソーシアム熊本
学生企画委員会



大学生に新聞を!!

～しんぶんカフェ in 大学コンソーシアム熊本～



熊本県内の学生同士で、いろいろな角度から「新聞」について学びませんか?ゲームや演奏、各大学の学長をお招きしてのパネルディスカッションなど企画満載で、楽しく熱く語り合える場となります!(^^)!就職活動、社会においても必ず役に立ちます!!お気軽にご参加下さい。みんなで楽しみましょう♪♪(^O^)



日 時：2014年1月12日(日)

13:00～16:30(受け付け 12:30～)

場 所：熊本大学工学部百周年記念館(黒髪南キャンパス)

内容(予定)

<第1部>ワクワク交流会

- ・チーム対抗★時事問題クイズ(景品あり)
 - ・世相を歌に♪(記事を基に即興で作詞し、高校教師グループが生演奏)
- ※友情出演(幕あい余興「しんぶん井戸端ドタバタ劇団」)

<第2部>シンポジウム「学長と語ろう!」

- ・テーマ「新聞って何?～情報爆発時代の中での役割、活用法～」
(コンソ加盟校の各学長に参加してもらい、新聞の読み方・活用法のほか、メディアの在り方や学生時代に情報とどう付き合ったらいいのかななどをテーマに、学生と語り合います)

参加費：無料(参加賞あり!コーヒー・ジュース・茶菓のサービス付!)

募集人数：100人(先着順)

募集期間：1月10日(金)まで

応募方法：名前、大学、学部、学年、メールアドレス、携帯番号を添えて
ts.foreverlove5@gmail.com にメールを下さい。

※送っていただいた個人情報はイベント運営目的以外では使用致しません。



★問い合わせ 「大学コンソーシアム熊本」事務局★

TEL : 096-342-3924 / FAX : 096-342-3925

MAIL : jimu@consortium-kumamoto.jp

<熊本大学百周年記念館地図>



<交通アクセス（バス）>

JR 熊本駅から	産交バス：楠団地、武蔵ヶ丘等（子飼橋経由）「熊本大学前」下車 都市バス：第一環状線〔駅 2〕（大学病院・大江渡鹿経由）「子飼橋」下車徒歩 10 分 市電＋産交バス：市電の健軍行きに乗車し「水道町」で下車。産交バスへ乗換。水道町バス停より、楠団地、武蔵ヶ丘等（子飼橋経由）「熊本大学前」下車
JR 上熊本駅から	都市バス：第一環状線〔駅 1〕、昭和町線（子飼橋経由）「子飼橋」下車徒歩 10 分
熊本空港から	空港リムジンバス熊本駅行き「通町筋」下車、 「水道町」から産交バスで楠団地、武蔵ヶ丘等（子飼橋経由）「熊本大学前」下車
交通センターから	(13 番のりば) 産交バス：楠団地、武蔵ヶ丘等（子飼橋経由）「熊本大学前」下車 電鉄バス：楠団地、武蔵ヶ丘等（子飼橋経由）「熊本大学前」下車
JR 竜田口駅	産交バス：交通センター行き「熊本大学前」下車