

地域課題解決のための政策アイデアコンテスト

熊本県球磨郡球磨村の持続に
寄与する取り組みについて

～ふるさと納税を利用した地域振興案～

球磨村班：加門 干野



目次

1. はじめに
2. 球磨村の現状と課題 ～これからの球磨村の人口予測～
3. 提案 ～ターゲットを絞った観光の提案～
4. 今後の展望

1. はじめに

【対象地域】

- 熊本県球磨郡球磨村

【現状、背景】

- 令和2年7月大豪雨により甚大な被害を受ける。
- その影響により人口が3割減
- 近年、流出が止まらない状況

【目的】

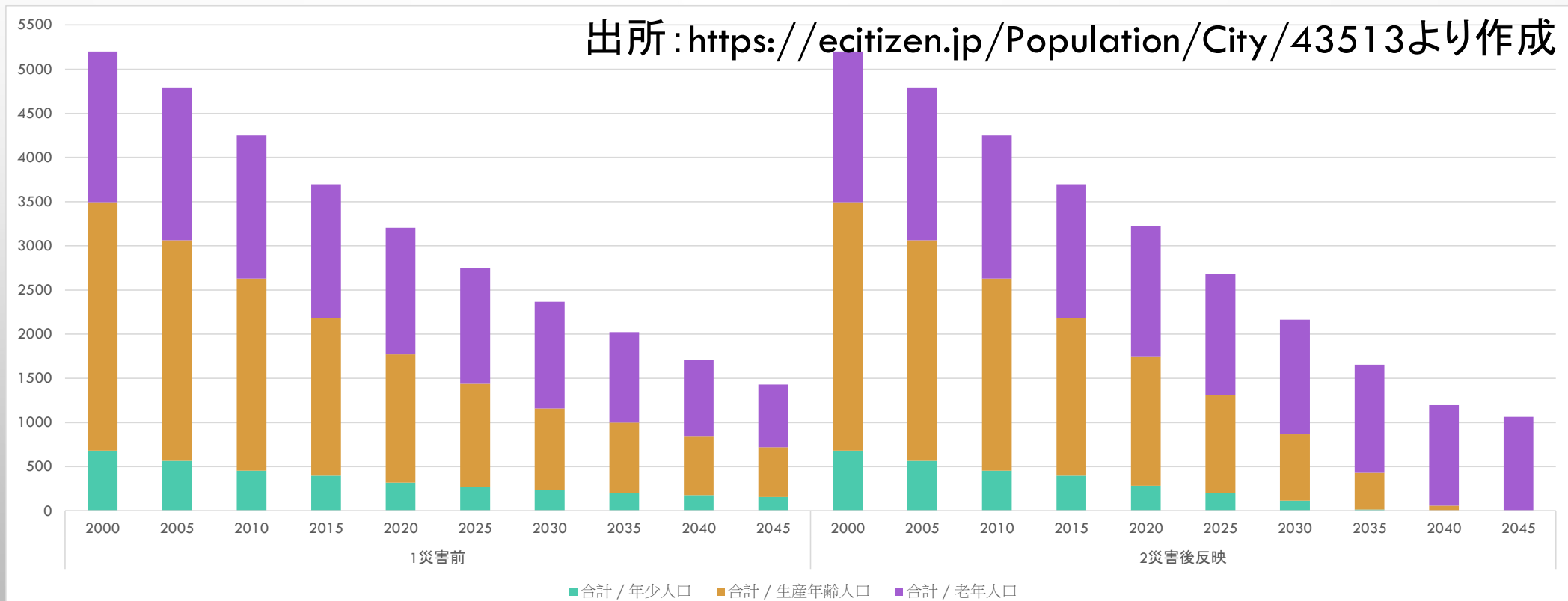
- 球磨村の消失の危機が迫っていることから、早急に対応できるような取り組みを検討する



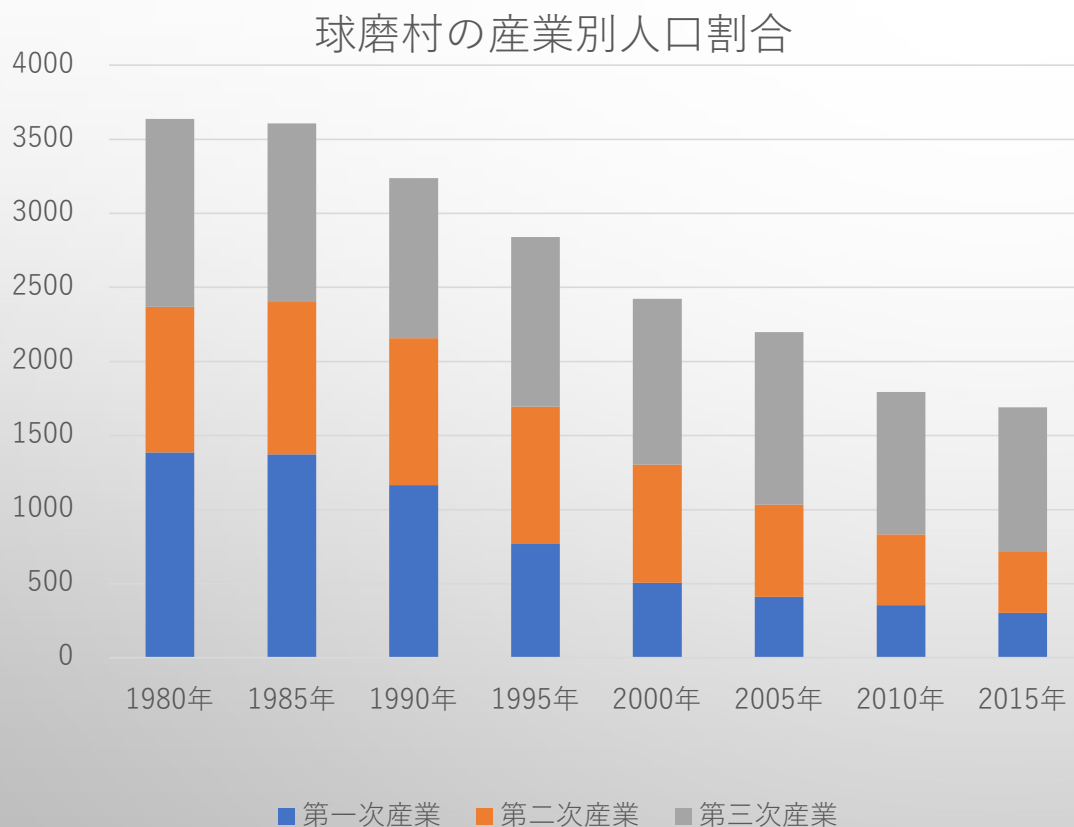
2. 球磨村の現状と課題

球磨村の現在の人口とこれからの人口予測

出所：<https://ecitizen.jp/Population/City/43513>より作成



球磨村の第三次産業



【球磨村の主な第三次産業】

- 球磨川ラフティング
- 球泉洞
- 松谷棚田
- 田舎の体験交流館さんがうら
- 一勝地温泉かわせみ

新型コロナウイルスや、
水害の影響を受け
大打撃

現状と「目指す姿」のギャップ

現状課題

1. 【人口】老年人口の増加による球磨村の雇用、活気の減退
2. 【労働】雇用に限られる球磨村での就職難、地域外へ流出する若者人口
3. 【災害】村の88%が森林であり、球磨川の氾濫により水害や土砂災害が頻
安全な地を求めて人口流出→令和2年大豪雨によって人口流出がさらに加速

目指す姿(案)

1. 【人口】老年人口の多い村で住民が健康で生活を続けられる村
2. 【労働】Iターンで球磨村を離れた若者を呼びもどす魅力の創出
3. 【災害】災害を恐れずに安心して生活できるインフラの整備



観光業の活性化により球磨村への流入人口を増やし、
球磨村との関わりを持つ人々を増やすことで
球磨村の持続に寄与する

地域の
持続

ふるさと納税
×
観光

ふるさと納税を活用した提案

- 生産労働人口を核とした家族の流出によって、若い世代を戻すことは困難
- ふるさと納税を利用することで、若い人たちの定着というよりも、将来子育てが済んだ世代の移住を視野に入れる。

ターゲット

- ① 受験生(集中合宿)
- ② 家族層(田舎暮らしのトライアル)

ふるさと納税の仕組みとメリット



観光客のメリット

- 納税の返礼品として実質無料でツアー参加可能
 - 納税額が所得税や住民税から控除

球磨村へのメリット

- 寄付金により、災害復興資金等にあてることができる

実質無料で返礼品を受け取ることができる

ふるさと納税を利用したツアーパックもある

寄付した分だけ税金が控除される



①受験生へ向けたツアーの提案

ターゲット：熊本県内の高校生、中学生

- 受験の聖地として神社など学業におけるパワースポットがある。
- 普段と違った環境による集中効果
- 希望者による参加のための他の高校生との交流(刺激)
- 天草、阿蘇でも同様の合宿を行っている

一勝地阿蘇神社



球磨村への効果

- 球磨村の雇用維持
- ふるさと納税収入による球磨村の復興や発展

利用者への効果

- 合宿代が浮くことで親の負担が減る
- 学生の気分転換

課題

合宿は2~3日の短期間であるので、どのように通年利用を促すか、熊本市内からの移動時間が長い



②家族層へ向けたツアーの提案

ターゲット：全国の子育てが終わった世代

- 田舎暮らしのトライアル：第2の故郷、将来の定着を視野
- 観光：魅力がわかる
- 中長期の宿泊を予定するため、地域住民との交流
- 空き家対策として空き家を利用
- 仕事：リモートワークによる定着(光ファイバー設置済み)

球磨村への効果

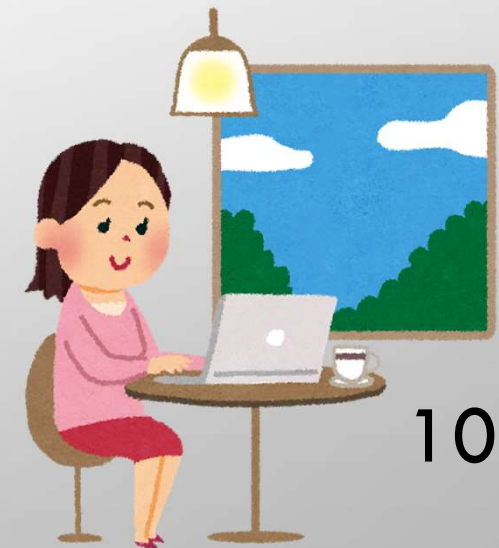
- 球磨村の雇用維持
- 地域住民とのイベント等による交流が望める
- 空き家対策
- 人口増加が見込める

利用者への効果

- 将来の居住のイメージが
つきやすい
- ワークেশョン
- 里帰りでも利用可能

課題

- 一回限りではなくリピーターを増やす



4. 今後の展望

ふるさと納税 について

- ・ ふるさと納税の周知
- ・ 離村者の利用による球磨村の持続と発展
- ・ 寄付金の活用

球磨村の観光業 について

- ・ 観光を主たる目的としない、田舎暮らしのトライアルの整備
- ・ ツアーを繰り返すことで人々の定着が必要

今後の球磨村 について

- ・ 観光業の定着していく中での地域住民との交流の機会も増やす
- ・ さらなる高齢化社会に向けた環境整備

球磨村への流入人口を増やし、
球磨村との関わりを持つ人々を増やすことで、
球磨村の持続に寄与する

ご清聴ありがとうございました